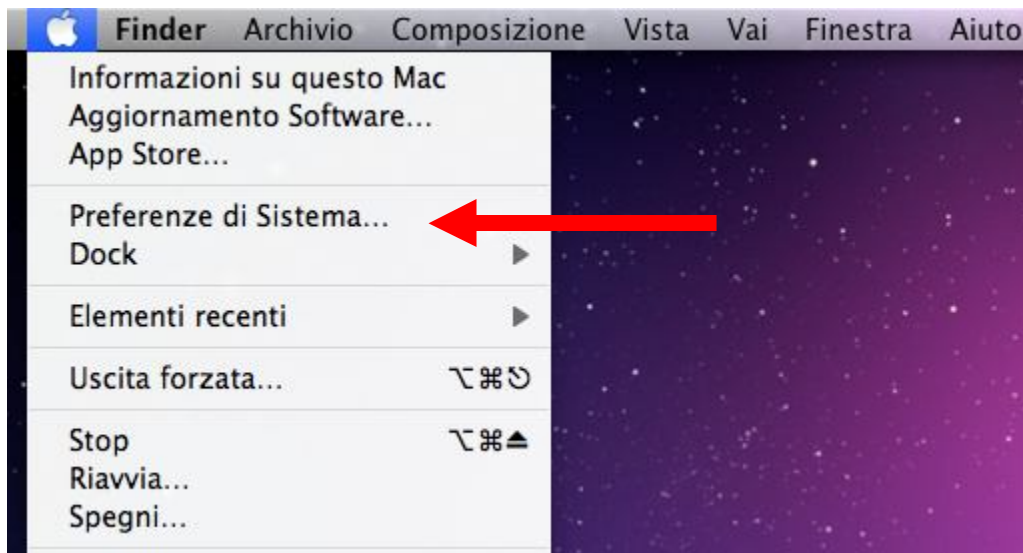
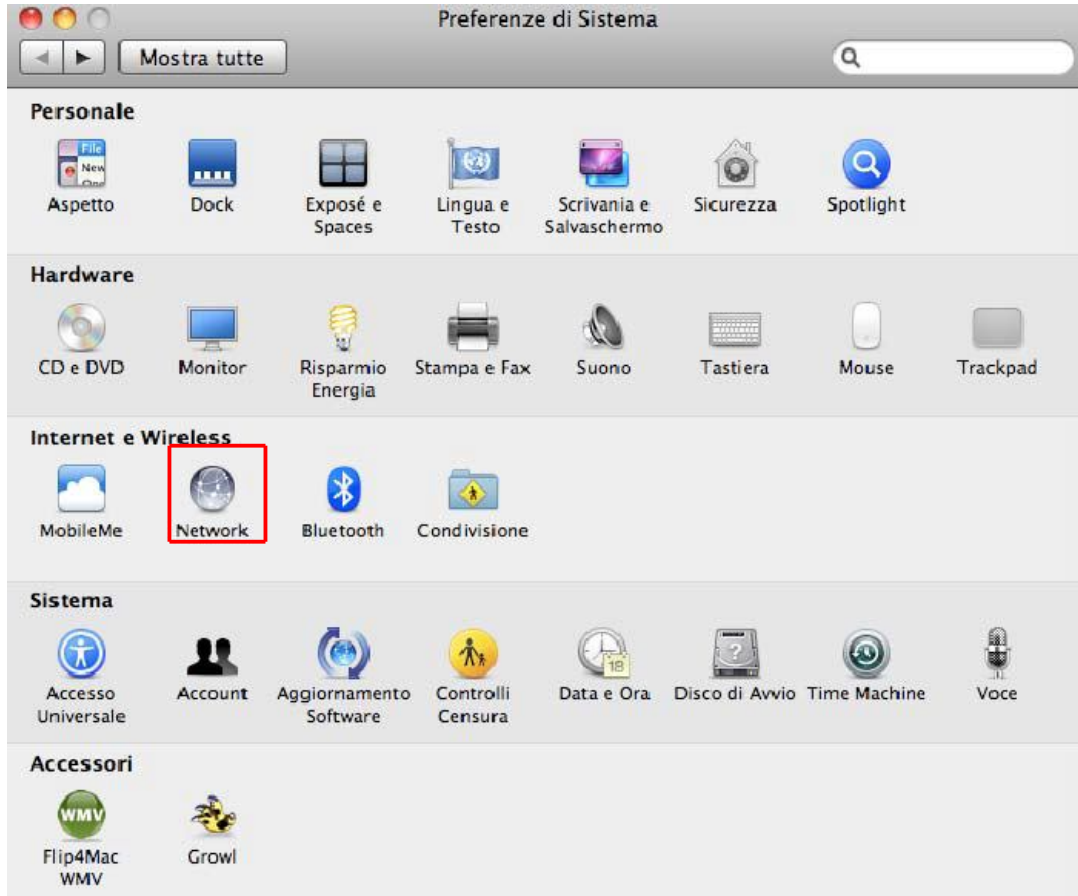


# Istruzioni configurazione VPN su MacOSX

1. Aprire le Preferenze di Sistema

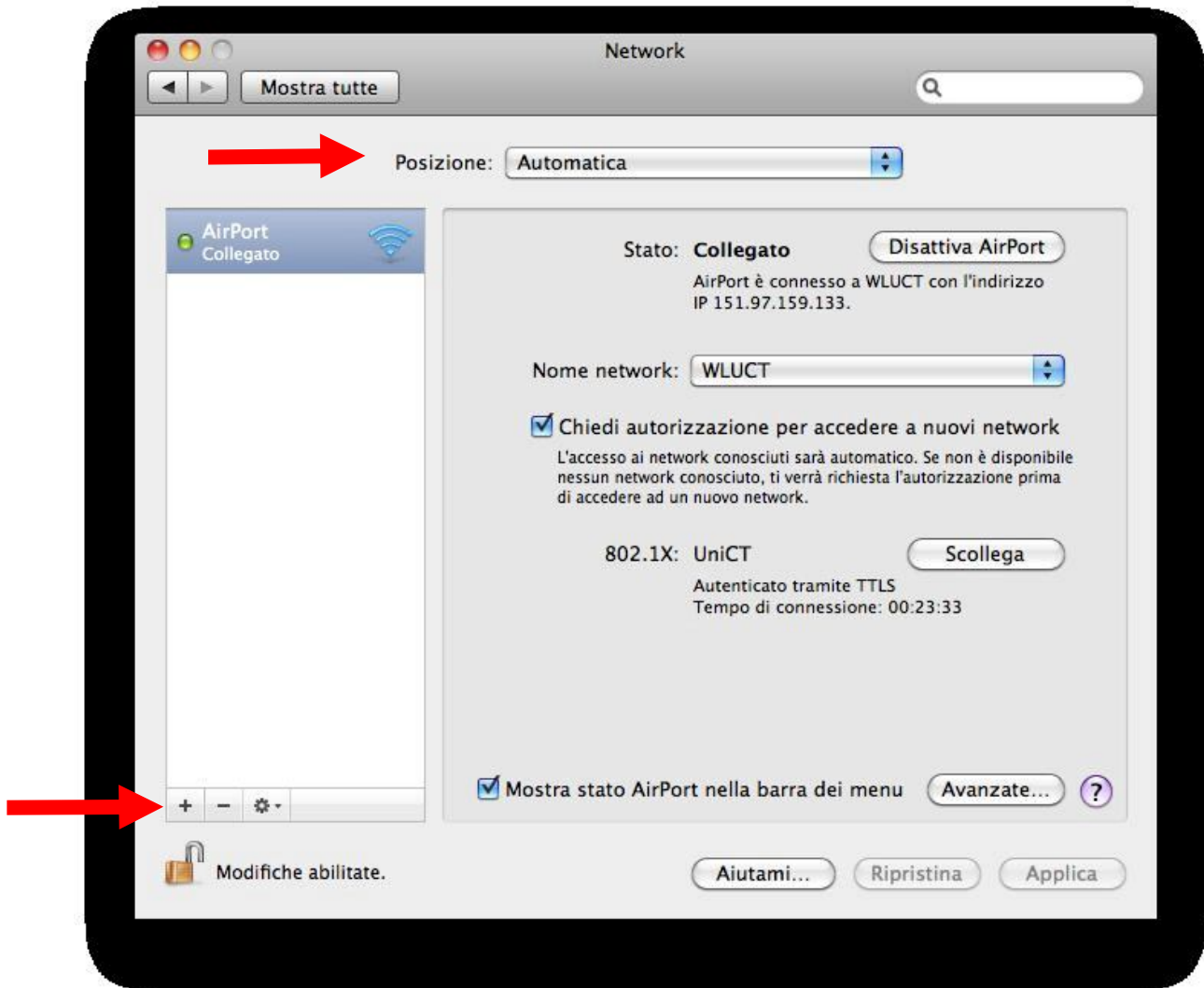


2. Selezionare lo strumento per la gestione delle connessioni di rete



3. Dalla finestra visualizzata selezionare la **Posizione** per la quale si intende configurare la VPN. Le presenti istruzioni possono essere ripetute per tutte le *Posizioni* in cui si ritenga necessario utilizzare la connessione VPN;

Cliccare il simbolo "+";



4. Verrà visualizzata la seguente finestra

Seleziona l'interfaccia e inserisci un nome per il nuovo servizio.

Interfaccia:

Tipo di VPN:

Nome servizio:

5. Occorrerà:

- Selezionare nella casella *Interfaccia* "**VPN**";
- Selezionare nella casella *Tipo VPN* "**PPTP**"
- Assegnare un nome al servizio (ad esempio quello proposto in figura);

Cliccare il pulsante "**Crea**" per confermare l'operazione

6. Verrà visualizzata la finestra sottostante

Stato: **Non configurato**

Configurazione: Default

Indirizzo del server: access02.unict.it

Nome account: <nome utente>

Criptatura: Automatica (128 bit o 40 bit)

Impostazioni autenticazione...

Collega

Mostra stato VPN nella barra menu

Avanzate... ?

7. Nella casella "Indirizzo del server" inserire l'indirizzo **access02.unict.it**  
Nel campo "Nome account" inserire la **username** assegnata all'utente per l'utilizzo della VPN

Spuntare il campo "Mostra lo stato VPN nella barra menu";

Cliccare "Impostazioni Autenticazione...";

Autenticazione utente:

Password: .....

RSA SecurID

Certificato (Seleziona...)

Kerberos

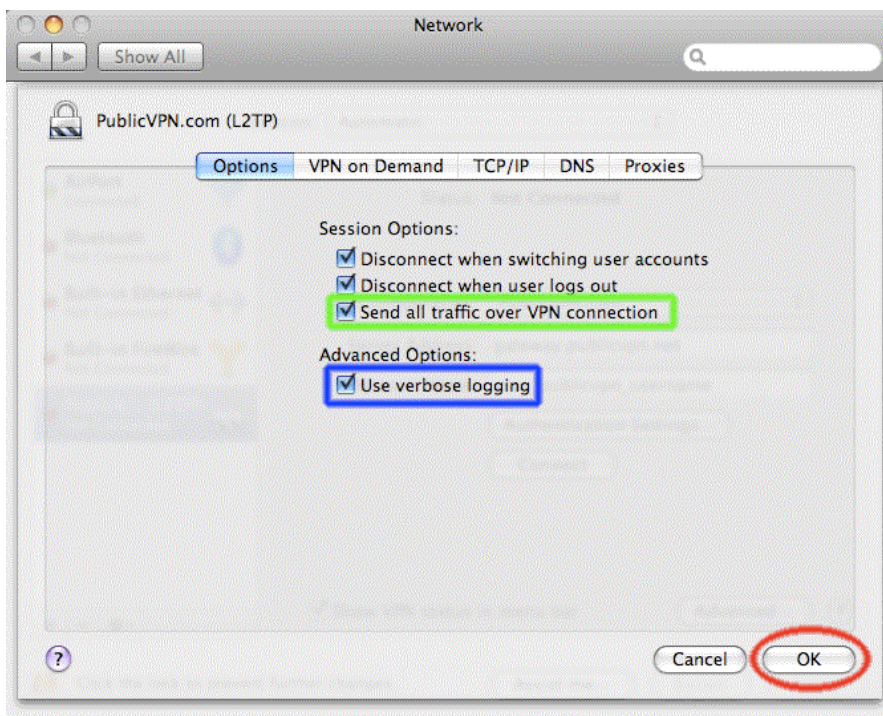
CryptoCard

Annulla OK

8. Selezionare tipo Autenticazione utente Password ed inserire nell'apposito campo la **password** assegnata;
9. Cliccare sul pulsante **Applica**
10. Per ultimare la configurazione della VPN cliccare sul pulsante **Avanzate**



11. Verrà visualizzata la finestra sottostante

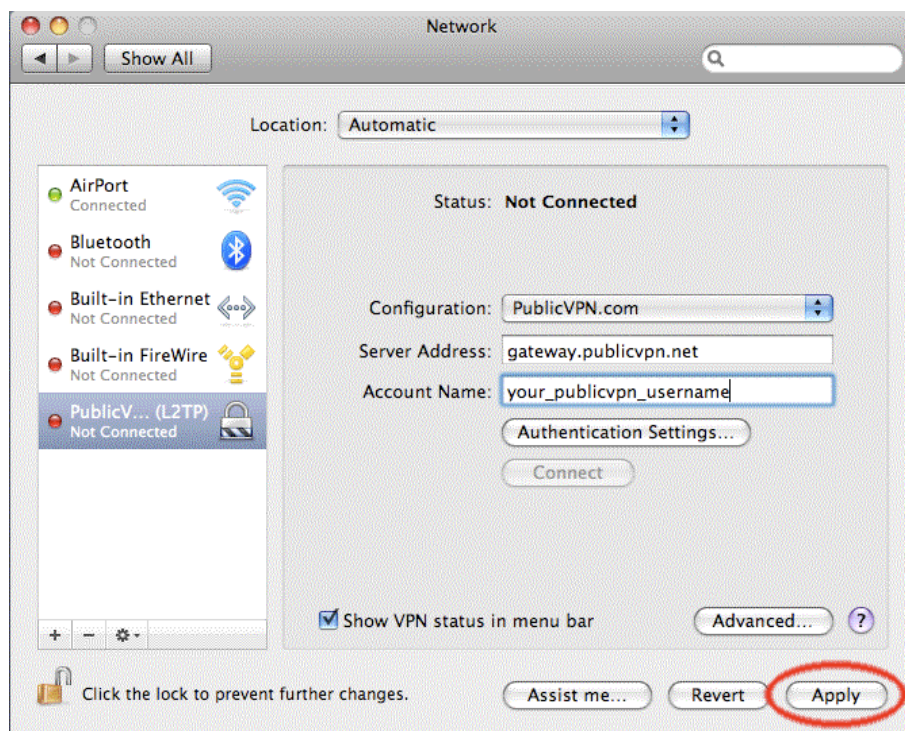




Affinchè la VPN "lavori correttamente" selezionare "**Send all traffic over VPN connection**" (nella figura la scritta segnata in verde)

Se si desidera si può selezionare la casella "**Use verbose logging**" (nella figura la scritta segnata in blu). Ciò renderà più facile vedere quello che succede se si hanno problemi di connessione, cliccare sul pulsante OK.

Per rendere effettive le configurazioni cliccare sul pulsante **Applica**



La VPN è stata così configurata.

**Per utilizzare il collegamento VPN creato bisognerà:**

- collegarsi ad internet con il proprio provider (adsl, rete cellulare, ecc.);
- Cliccare l'apposita icona sulla barra dei menu e scegliere "Connetti..."

